



MAZDA 2

PREISLISTE

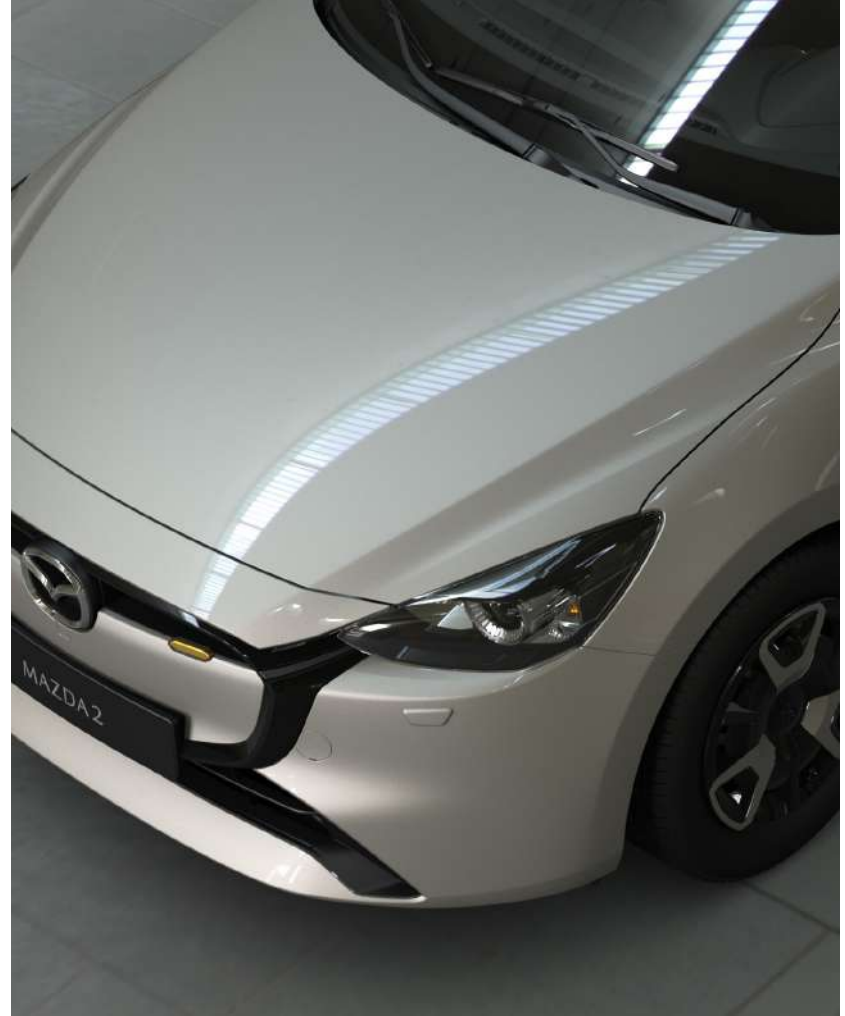
MAZDA2

Der Mazda2 beeindruckt nicht nur optisch. Das sportlich markante Design mit schwarzem Signature Wing und geschlossenem Kühlergrill in einer von der Außenfarbe abhängigen Lackierung macht den Mazda2 zu Ihrem eleganten Begleiter im Alltag. Neben dem Kühlergrill sind ebenfalls die neuen Radzierblenden und Interieurapplikationen in einer ausgewählten Farbe lackiert, die das Design des Mazda2 abrunden. Die neuen Außenfarben Air Stream Blue und Aero Grey sind exklusiv auf dem Mazda2 erhältlich und runden das umfangreiche Farbprogramm des Mazda2 ab. Die möglichen Farbkombinationen für den Mazda2 Center- und Exclusive-Line finden Sie auf Seite 14 dieser Preisliste.



Kraftstoffverbrauch und CO₂-Emissionen für die in dieser Preisliste angegebenen Versionen des Mazda2:
Kraftstoffverbrauch kombiniert: 4,7–4,4 l/100 km;
CO₂-Emissionen kombiniert: 106–100 g/km.
Die weiteren Angaben zum Kraftstoffverbrauch und den CO₂-Emissionen finden Sie auf Seite 12 und 13 dieser Preisliste.









SONDERMODELLE HOMURA UND HOMURA AKA

Das Wort Homura steht im Japanischen für Feuer und Flamme. Wir verbinden damit Energie, Leidenschaft und Abenteuer. Mit unserem sportlichen Homura Sondermodell fahren Sie mit einem markanten Wabenkühlergrill, schwarzen Exterieur-Akzenten und schwarzen Leichtmetallfelgen in einem neuen Design sowie einem rot akzentuierten Interieur vor. Noch sportlicher wird es mit dem neuen Sondermodell Homura Aka mit Leichtmetallfelgen im Diamantschliffdesign, Teilledersitzen und Interieurapplikationen mit roten Akzenten sowie einem in Carbon-Optik folierten Dach, das zur neuen Außenfarbe Aero Grey einen besonders sportlichen Kontrast bildet.

AUSSTATTUNGSLINIEN

PRIME-LINE	CENTER-LINE Ausstattung zusätzlich bzw. abweichend zu Prime-Line	HOMURA Ausstattung zusätzlich bzw. abweichend zu Center-Line	EXCLUSIVE-LINE Ausstattung zusätzlich bzw. abweichend zu Center-Line	HOMURA AKA Ausstattung zusätzlich bzw. abweichend zu Exclusive-Line
------------	--	--	--	---

SICHERHEIT UND TECHNOLOGIE

<ul style="list-style-type: none"> • Antiblockiersystem (ABS) mit Bremsassistent (EBA) • Berganfahrassistent (HLA) • Dynamische Stabilitätskontrolle (DSC) mit Traktionskontrollsystem (TCS) • Front- und Seitenairbags, vorne • G-Vectoring Control Plus Fahrdynamikregelung • i-STOP: Intelligentes Motor Stop-/Start-System • Kopf-/Schulter-Airbags, vorne und hinten 	<ul style="list-style-type: none"> • Geschwindigkeitsregelanlage mit Geschwindigkeitsbegrenzer (Cruisematic) 	<ul style="list-style-type: none"> • Ausparkhilfe (RCTA) • City-Notbremsassistent (SCBS F) mit Fußgängererkennung • Rückfahrkamera • Spurhalteassistent – aktiv, mit Lenkunterstützung (LAS) • Spurwechselassistent Plus (BSM) 	<ul style="list-style-type: none"> • Ausparkhilfe (RCTA) • City-Notbremsassistent (SCBS-F) mit Fußgängererkennung • Rückfahrkamera • Spurhalteassistent – aktiv, mit Lenkunterstützung (LAS) • Spurwechselassistent Plus (BSM) 	
--	---	---	---	--

AUSSENAUSSTATTUNG

<ul style="list-style-type: none"> • Außenspiegel elektrisch einstellbar • Coming-/Leaving-Home-Funktion • LED-Scheinwerfer • Stahlfelgen mit 185/65 R15 Bereifung mit Radzierblenden • Türgriffe außen in Wagenfarbe lackiert • Zentralverriegelung mit Funkfernbedienung 	<ul style="list-style-type: none"> • Außenspiegel beheizbar • Kühlergrilleinsatz lackiert, abh. von der Außenfarbe • Radzierblende mit Farbkontrast abh. von der Außenfarbe 	<ul style="list-style-type: none"> • 16-Zoll-Leichtmetallfelgen in Schwarz mit 185/60 R16 Bereifung • Einparkhilfe, hinten • Heck- und Seitenscheiben hinten abgedunkelt • LED-Tagfahrlicht und Lichtsignatur • Licht- und Regensensor • Spiegelkappen in Schwarz 	<ul style="list-style-type: none"> • 16-Zoll-Leichtmetallfelgen mit 185/60 R16 Bereifung • Auspuffanlage mit Chrom-Blende • Außenspiegel elektrisch anklappbar • Einparkhilfe, hinten • Heck- und Seitenscheiben hinten abgedunkelt • Licht- und Regensensor • LogIn: Schlüsselloses Zugangssystem • Rückfahrkamera 	<ul style="list-style-type: none"> • 16-Zoll-Leichtmetallfelgen mit 185/60 R16 Bereifung im Diamantschliff-Design • Dach in Carbon-Optik foliert
--	--	---	---	--

INNENAUSSTATTUNG UND KONNEKTIVITÄT

<ul style="list-style-type: none"> • Digitalradio-Tuner (DAB+) • Elektrische Fensterheber, vorne und hinten, mit Komfortfunktion für das Fahrerfenster • Erweiterte Smartphone-Integration³⁾ via Apple CarPlay® und Android Auto™ • Freisprecheinrichtung¹⁾ mit Sprachsteuerung und Bluetooth® • Mazda Connect²⁾ mit 20,3 cm Farbdisplay (8 Zoll), 6 Lautsprechern, AUX-Anschluss, 2 USB-Anschlüssen • Motor Start-/Stop-Knopf • Multi-Information-Display mit Touring-Computer • Stoffsitze in Schwarz 	<ul style="list-style-type: none"> • Beifahrersitz höhenverstellbar • Farbige Armaturenbrettapplikation (abh. von der Außenfarbe) • Klimaanlage • Lederlenkrad • Rücksitzlehnen im Verhältnis 60:40 geteilt klappbar • Wireless Apple CarPlay® 	<ul style="list-style-type: none"> • Klimatisierungsautomatik • Lenkradheizung • Luftausströmerringe in Rot • Sitzheizung für Fahrer und Beifahrer • Stoffsitze in Schwarz mit roten Akzenten 	<ul style="list-style-type: none"> • Farbige Armaturenbrettapplikation (abh. von der Außenfarbe) • Innenspiegel automatisch abblendend • Klimatisierungsautomatik • Lenkradheizung • Sitzheizung für Fahrer und Beifahrer 	<ul style="list-style-type: none"> • Armaturenbrettapplikation in Schwarz mit roter Naht • Luftausströmerringe in Rot • Teilledersitze in Schwarz mit roten Akzenten
<p>ab € 16.590,- inkl. MwSt. ab € 13.941,18 exkl. MwSt.</p>	<p>ab € 18.890,- inkl. MwSt. ab € 15.873,95 exkl. MwSt.</p>	<p>ab € 22.390,- inkl. MwSt. ab € 18.815,13 exkl. MwSt.</p>	<p>ab € 22.590,- inkl. MwSt. ab € 18.983,19 exkl. MwSt.</p>	<p>ab € 23.490,- inkl. MwSt. ab € 19.739,50 exkl. MwSt.</p>

KUNDENVORTEIL⁴⁾
800,- € 672,27 €

KUNDENVORTEIL⁵⁾
800,- € 672,27 €

Alle Preise sind unverbindliche Preisempfehlungen der Mazda Motors (Deutschland) GmbH ab Auslieferungslager in Euro zuzüglich Überführungskosten. Angaben zum Kraftstoffverbrauch und zu den CO₂-Emissionen finden Sie auf Seite 12 und 13 dieser Preisliste.

MOTORSIERUNG

inkl. 19% MwSt. exkl. 19% MwSt.

				PRIME-LINE	CENTER-LINE	HOMURA	EXCLUSIVE-LINE	HOMURA AKA
BENZIN	Antrieb	kw (PS)	Getriebe					
SKYACTIV-G 75	Vorderradantrieb (FWD)	55 (75)	6-Gang-Schaltgetriebe	16.590,- 13.941,18	18.890,- 15.873,95	—	—	—
e-SKYACTIV G 90 M HYBRID	Vorderradantrieb (FWD)	66 (90)	6-Gang-Schaltgetriebe	—	19.390,- 16.294,12	22.390,- 18.815,13	22.590,- 18.983,19	23.490,- 19.739,50
SKYACTIV-G 90 SKYACTIV-Drive	Vorderradantrieb (FWD)	66 (90)	6-Stufen-Automatikgetriebe	—	21.190,- 17.806,72	24.190,- 20.327,73	24.390,- 20.495,80	25.290,- 21.252,10
e-SKYACTIV G 115 M HYBRID	Vorderradantrieb (FWD)	85 (115)	6-Gang-Schaltgetriebe	—	—	—	23.990,- 20.159,66	24.890,- 20.915,97

WERKSEITIGE OPTIONEN

	PRIME-LINE	CENTER-LINE	HOMURA	EXCLUSIVE-LINE	HOMURA AKA
CONVENIENCE PAKET					
Ausparkhilfe (RCTA); City-Notbremsassistent (SCBS F) mit Fußgängererkennung; Einparkhilfe, hinten; Klimatisierungsautomatik; Licht- und Regensensor; Sitzheizung für Fahrer und Beifahrer; Spurwechselassistent Plus (BSM)	—	1.300,- 1.092,44	●	●	●
DRIVER ASSISTANCE PAKET					
360° Monitor; Adaptive Geschwindigkeitsregelanlage (MRCC) und Pre-Crash-Safety-System mit aktivem Bremsengriff (SBS); City-Notbremsassistent Plus (SCBS R); digitale Geschwindigkeitsanzeige, analoger Drehzahlmesser; Einparkhilfe, vorne; Head-up Display zur Anzeige fahrrelevanter Informationen im Sichtfeld des Fahrers; Matrix LED-Lichtsystem inkl. Fernlichtautomatik und variabler Lichtmodi (ALH); Müdigkeitserkennung (DAA); Verkehrszeichenerkennung (TSR) (nur in Verbindung mit Navigationssystem)	—	—	—	1.250,- 1.050,42	1.250,- 1.050,42
WEITERE WERKSEITIGE OPTIONEN					
Metallic-Lackierung			600,- 504,20		
Metallic-Sonderlackierung Machine Grey (46G) oder Polymetal Grey (47C)			850,- 714,29		
Metallic-Sonderlackierung Soul Red Crystal (46V)			1.000,- 840,34		
Mazda SD-Navigationssystem ²⁾	—			750,- 630,25	

1) Information zur Kompatibilität mit Mobiltelefonen finden Sie unter www.mazda.de/support. Weitere Informationen erhalten Sie auch über Ihren Mazda Vertragshändler. 2) Weitere Informationen zum Mazda Connect System und den Zugang zu den Downloadseiten für Kartenupdates und den weiteren Diensten finden Sie unter www.mazda.de/support. Weitere Informationen erhalten Sie auch über Ihren Mazda Vertragshändler. 3) Voraussetzung für die Nutzung von Internetanwendungen über das Audio-System des Mazda2 ist ein kompatibles Smartphone (nicht Teil der Fahrzeugausstattung) – Android- oder iOS-basiert – und eine Verbindung zum Mobilfunknetz. Hierbei können, abhängig von Ihrem Mobilfunktarif, zusätzliche Kosten entstehen, insbesondere auch durch Roaming-Gebühren bei der Nutzung im Ausland. Daher ist prinzipiell eine Datenflatrate als Bestandteil Ihres Mobilfunkvertrags zur Nutzung der Anwendungen zu empfehlen. 4) Kundenvorteil für den Mazda2 HOMURA gegenüber einem vergleichbar ausgestatteten Mazda2 Center-Line. 5) Kundenvorteil für den Mazda2 HOMURA AKA gegenüber einem vergleichbar ausgestatteten Mazda2 Exclusive-Line.

AUSSTATTUNG

SICHERHEIT UND TECHNOLOGIE		Prime-Line	Center-Line	Homura	Exclusive-Line	Homura Aka
3. Bremslicht, hochgesetzt		●	●	●	●	●
3-Punkt-Automatikgurte für alle Sitzplätze, vorne mit Höheneinstellung		●	●	●	●	●
Airbags:	Frontairbags	●	●	●	●	●
	Kopf- /Schulter-Airbags, vorne und hinten	●	●	●	●	●
	Seitenairbags, vorne	●	●	●	●	●
Antiblockiersystem (ABS) mit elektronischem Bremsassistent (EBA)		●	●	●	●	●
Dynamische Stabilitätskontrolle (DSC) mit Traktionskontrollsystem (TCS)		●	●	●	●	●
Elektronische Bremskraftverteilung (EBD)		●	●	●	●	●
Geschwindigkeitsregelanlage mit Geschwindigkeitsbegrenzer (Cruisematic)		—	●	●	●	●
Gurtstraffer mit Gurtkraftbegrenzer, vorne und hinten (außen)		●	●	●	●	●
G-Vectoring Control Plus (GVC Plus), Fahrdynamikregelung		●	●	●	●	●
i-ACTIVSENSE Systeme:	Adaptive Geschwindigkeitsregelanlage (MRCC) und Pre-Crash-Safety-System mit aktivem Bremsengriff (SBS)	—	—	—	○	○
	Ausparkhilfe (RCTA)	—	○	●	●	●
	Berganfahrassistent (HLA)	●	●	●	●	●
	City-Notbremsassistent (SCBS F) mit Fußgängererkennung	—	○	●	●	●
	City-Notbremsassistent Plus (SCBS R)	—	—	—	○	○
	Müdigkeitserkennung (DAA)	—	—	—	○	○
	Spurhalteassistent – aktiv, mit Lenkunterstützung (LAS)	—	—	●	●	●
	Spurwechselassistent Plus (BSM)	—	○	●	●	●
Verkehrszeichenerkennung (TSR) (nur in Verbindung mit Navigationssystem)	—	—	—	○	○	
i-stop: Intelligentes Motor Stop- /Start-System		●	●	●	●	●
ISOFIX Kindersitzhalterung auf den äußeren Sitzen, hinten		●	●	●	●	●
Komfortblinkfunktion		●	●	●	●	●
Mazda M Hybrid (serienmäßig für e-SKYACTIV G)		—	●	●	●	●
Mobilitäts-Kit mit Kompressor und Reifendichtmittel		●	●	●	●	●
Notbrems-Warnblinkautomatik (ESS)		●	●	●	●	●
Reifendruck-Kontrollsystem (TPMS), indirekt über ABS		●	●	●	●	●
Schaltwippen (nur für G90 Skyactiv-Drive)		—	—	—	●	●
Warnleuchte und -ton für nicht angelegte Sicherheitsgurte		●	●	●	●	●
Wegfahrsperre, elektronisch		●	●	●	●	●

● = Serienausstattung — = nicht verfügbar ○ = im Optionspaket erhältlich

Alle Preise sind unverbindliche Preisempfehlungen der Mazda Motors (Deutschland) GmbH ab Auslieferungslager in Euro. Angaben zum Kraftstoffverbrauch und zu den CO₂-Emissionen finden Sie auf Seite 12 und 13 dieser Preisliste.

AUSSENAUSSTATTUNG		Prime-Line	Center-Line	Homura	Exclusive-Line	Homura Aka	
Auspuffanlage mit Chrom-Blende		—	—	—	●	●	
Außenspiegel:	elektrisch einstellbar, mit integrierten Seitenblinkern	●	●	●	●	●	
	in Wagenfarbe	●	●	—	●	—	
	in Schwarz	—	—	●	—	●	
	beheizbar	—	●	●	●	●	
	elektrisch anklappbar (automatisch bei Türverriegelung)	—	—	—	●	●	
Colorverglasung, wärmedämmend		●	●	●	●	●	
Dach in Carbon-Optik foliert		—	—	—	—	●	
Dachantenne		●	●	—	—	—	
Dachantenne „Shark Fin“ (für HOMURA und HOMURA AKA in Schwarz)		—	—	●	●	●	
Dachheckspoiler in Wagenfarbe lackiert		●	●	●	●	●	
Heck- und Seitenscheiben hinten abgedunkelt		—	—	●	●	●	
Licht:	Scheinwerfer:	LED-Scheinwerfer	●	●	—	—	
		Voll-LED-Scheinwerfer mit LED-Lichtsignatur	—	—	●	●	●
		Matrix LED-Lichtsystem inkl. Fernlichtautomatik und variabler Lichtmodi (ALH)	—	—	—	○	○
	Tagfahrlicht:	Halogen	●	●	—	—	—
		LED	—	—	●	●	●
Lichtsensoren		—	○	●	●	●	
Coming-/Leaving-Home-Funktion		●	●	●	●	●	
Parkhilfe:	360° Monitor	—	—	—	○	○	
	Einparkhilfe, vorne	—	—	—	○	○	
	Einparkhilfe, hinten	—	○	●	●	●	
	Rückfahrkamera	—	—	●	●	●	
Räder und Bereifung:	Stahlfelgen mit 185/65 R15 Bereifung	●	●	—	—	—	
	Radzierblende mit Farbkontrast abh. von der Aussenfarbe	—	●	—	—	—	
	Leichtmetallfelgen mit 185/60 R16 Bereifung	—	—	●	●	●	
	Leichtmetallfelgen in Schwarz	—	—	●	—	—	
	Leichtmetallfelgen im Diamantschliff-Design	—	—	—	—	●	
Regensensor		—	○	●	●	●	
Schließsystem:	Zentralverriegelung mit Funkfernbedienung	●	●	●	●	●	
	LogIn: Schlüssellooses Zugangssystem	—	—	—	●	●	
Geschlossener Kühlergrill in Schwarz		●	—	—	—	—	
Geschlossener Kühlergrill lackiert (Farbe abh. von der Außenfarbe)		—	●	—	●	—	
Wabenkühlergrill		—	—	●	—	●	

INNENAUSSTATTUNG		Prime-Line	Center-Line	Homura	Exclusive-Line	Homura Aka
Analoge Geschwindigkeitsanzeige, digitaler Drehzahlmesser		●	●	●	●	●
Armaturenbrett-applikation:	farbig (abh. von der Außenfarbe)	—	●	—	●	—
	in Schwarz mit roter Naht	—	—	—	—	●
Digitale Geschwindigkeitsanzeige, analoger Drehzahlmesser		—	—	—	○	○
Elektrische Fensterheber, vorne und hinten, mit Komfortfunktion für das Fahrerfenster		●	●	●	●	●
Gepäckraumabdeckung		●	●	●	●	●
Innenspiegel automatisch abblendend		—	—	—	●	●
Klimatisierung:	Klimaanlage	—	●	—	—	—
	Klimatisierungsautomatik	—	○	●	●	●
Lederlenkrad		—	●	●	●	●
Lederschaltknopf und -handbremsgriff		—	●	●	●	●
Lenkradheizung		—	—	●	●	●
Lenksäule, höhen- und längeneinstellbar		●	●	●	●	●
Luftausströmer- ringe:	in Rot	—	—	●	—	●
	in Weiß	—	●	—	●	—
Leselampen, vorne		—	●	●	●	●
Make-up Spiegel in der Sonnenblende für Fahrer und Beifahrer		●	●	●	●	●
Motor Start-/Stop-Knopf		●	●	●	●	●
Multi-Informations-Display mit Außentemperaturanzeige und Touring-Computer		●	●	●	●	●
Sitze:	Beifahrersitz, höhenestellbar	—	●	●	●	●
	Fahrersitz, höhenestellbar	●	●	●	●	●
	Rücksitzlehne klappbar	●	—	—	—	—
	Rücksitzlehnen im Verhältnis 60:40 geteilt klappbar	—	●	●	●	●
	Sitzheizung für Fahrer und Beifahrer	—	○	●	●	●
Sitzbezüge:	Stoff schwarz	●	●	—	●	—
	Stoff schwarz mit roten Akzenten	—	—	●	—	—
	Teilleder schwarz mit roten Akzenten	—	—	—	—	●

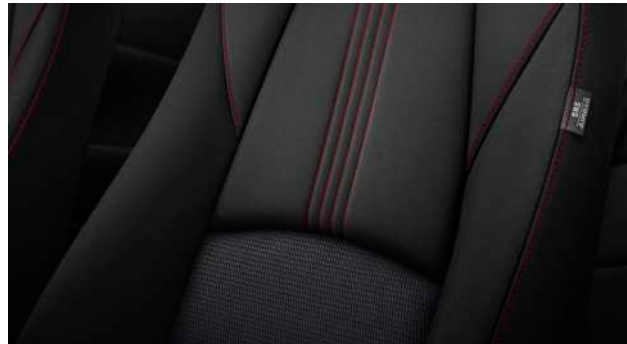
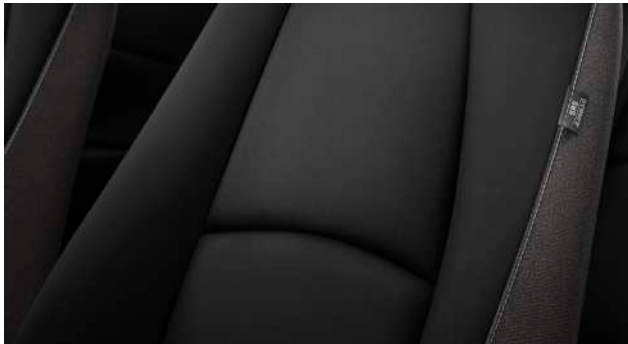
● = Serienausstattung — = nicht verfügbar ○ = im Optionspaket erhältlich

Alle Preise sind unverbindliche Preisempfehlungen der Mazda Motors (Deutschland) GmbH ab Auslieferungslager in Euro. Angaben zum Kraftstoffverbrauch und zu den CO₂-Emissionen finden Sie auf Seite 12 und 13 dieser Preisliste.

1) Information zur Kompatibilität mit Mobiltelefonen finden Sie unter www.mazda.de/support. Weitere Informationen erhalten Sie auch über Ihren Mazda Vertragshändler. 2) Weitere Informationen zum Mazda Connect System und den Zugang zu den Downloadseiten für Kartenupdates und den weiteren Diensten finden Sie unter www.mazda.de/support. Weitere Informationen erhalten Sie auch über Ihren Mazda Vertragshändler. 3) Voraussetzung für die Nutzung von Internetanwendungen über das Audio-System des Mazda2 ist ein kompatibles Smartphone (nicht Teil der Fahrzeugausstattung) – Android- oder iOS-basiert – und eine Verbindung zum Mobilfunknetz. Hierbei können, abhängig von Ihrem Mobilfunktarif, zusätzliche Kosten entstehen, insbesondere auch durch Roaming-Gebühren bei der Nutzung im Ausland. Daher ist prinzipiell eine Datenflatrate als Bestandteil Ihres Mobilfunkvertrags zur Nutzung der Anwendungen zu empfehlen.

MAZDA CONNECT		Prime-Line	Center-Line	Homura	Exclusive-Line	Homura Aka
Anzeige, Bedienung:	Lenkradbedientasten für:	●	●	●	●	●
	Audioquelle und Lautstärke und Freisprecheinrichtung ¹⁾	—	●	●	●	●
	Geschwindigkeitsregelanlage	—	●	●	●	●
	20,3 cm (8 Zoll) Farbdisplay, hochauflösend, bei stehendem Fahrzeug als Touchscreen nutzbar	●	●	●	●	●
	Multi Commander zur komfortablen und sicheren Bedienung	●	●	●	●	●
	Head-up Display mit hochauflösender Farbdarstellung, zur Anzeige fahrelevanter Informationen im Sichtfeld des Fahrers	—	—	—	○	○
Audio-System:	Mazda Audio-System mit Radio und Digitalradio-Tuner (DAB+)	●	●	●	●	●
	zwei USB-Anschlüsse und AUX-Anschluss	●	●	●	●	●
	6 Lautsprecher	●	●	●	●	●
Erweiterte Smartphone-Integration ³⁾	Android Auto™ und Apple CarPlay®	●	—	—	—	—
	Android Auto™ und Wireless Apple CarPlay®	—	●	●	●	●
	Freisprecheinrichtung ¹⁾ mit Sprachsteuerung und Bluetooth®	●	●	●	●	●
Mazda SD-Navigationssystem ²⁾	—	○	○	○	○	

INTERIEUR



Stoffsitze schwarz¹⁾

Stoffsitze schwarz mit roten Nähten

Teilledersitze schwarz mit roten Nähten²⁾

FELGEN



15-Zoll-Radzierblende
PRIME-LINE



15-Zoll-Radzierblende
CENTER-LINE³⁾



16-Zoll-Leichtmetallfelge
EXCLUSIVE-LINE



16-Zoll-Leichtmetallfelge
HOMURA



16-Zoll-Leichtmetallfelge
HOMURA AKA

1) Abb. zeigt Center-Line. Farbige Interieurapplikationen nur für Center- und Exclusive-Line, abhängig von der Außenfarbe. 2) Sitzwangen in Leder. 3) Farbakzent der Radzierblende abhängig von der Außenfarbe. Informationen zu den Farbkombinationen für den Mazda2 Center- und Exclusive-Line finden Sie auf Seite 14 dieser Preisliste.

LACKIERUNG



ARCTIC WHITE (A4D)



SNOWFLAKE WHITE (25D)⁴⁾



CERAMIC WHITE (47A)⁴⁾



AERO GREY (52C)⁴⁾



MACHINE GREY (46G)⁵⁾



JET BLACK (41W)⁴⁾



AIR STREAM BLUE (52L)⁴⁾



POLYMETAL GREY (47C)⁵⁾



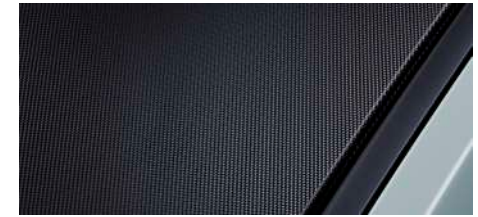
DEEP CRYSTAL BLUE (42M)⁴⁾



PLATINUM QUARTZ (47S)⁴⁾



SOUL RED CRYSTAL (46V)⁵⁾



Dach in Carbon-Optik foliert für HOMURA AKA

4) Metallic-Lackierung, der Grill ist nur bei den Ausstattungslinien Center-Line und Exclusive-Line in der abgebildeten Farbe lackiert. 5) Sonderfarbe, der Grill ist nur bei den Ausstattungslinien Center-Line und Exclusive-Line in der abgebildeten Farbe lackiert.

TECHNISCHE DATEN

MOTORISIERUNG (BENZINER)	SKYACTIV-G 75 55 KW (75 PS)	E-SKYACTIV G 90 M HYBRID 66 KW (90 PS)	SKYACTIV-G 90 SKYACTIV-DRIVE 66 KW (90 PS)	E-SKYACTIV G 115 M HYBRID 85 KW (115 PS)
Mazda M Hybrid	—	●	—	●
Hubraum (cm ³)	1.496	1.496	1.496	1.496
Anzahl Zylinder / Ventile	4 / 16	4 / 16	4 / 16	4 / 16
Bohrung x Hub (mm)	74,5 x 85,8	74,5 x 85,8	74,5 x 85,8	74,5 x 85,8
Nennleistung (kW (PS)/bei min ⁻¹)	55 (75) / 6.000	66 (90) / 6.000	66 (90) / 6.000	85 (115) / 6.000
Max. Drehmoment (Nm/bei min ⁻¹)	143 / 3.500	151 / 3.500	151 / 3.500	151 / 3.500
Verdichtungsverhältnis	15:1	15:1	15:1	15:1

KRAFTÜBERTRAGUNG

Antriebssystem	Vorderradantrieb	Vorderradantrieb	Vorderradantrieb	Vorderradantrieb
Getriebe	6-Gang-Schaltgetriebe	6-Gang-Schaltgetriebe	6-Stufen-Automatikgetriebe	6-Gang-Schaltgetriebe
G-Vectoring Control Plus (GVC Plus), Fahrdynamikregelung	●	●	●	●

LENKUNG

Lenkgetriebe	Elektrische Servolenkung			
Wendekreisdurchmesser (m)	10,2	10,2 / 10,5 ¹⁾	10,2 / 10,5 ¹⁾	10,5

FAHRLEISTUNGEN, VERBRÄUCHE UND EMISSIONEN

Beschleunigung ²⁾ (0–100 km/h in Sek.)	11,3	9,8	12,1	9,1
Höchstgeschwindigkeit (km/h)	171	183	177	200
Kraftstoffverbrauch ³⁾ (l/100 km)	innerorts	5,3	5,1	5,1
	außerorts	3,9	4,0	4,4
	kombiniert	4,4	4,4	4,7
CO ₂ -Emission ³⁾ (g/km)	kombiniert	101	100	106
Effizienzklasse ⁴⁾	B	A	B	B
Abgasnorm	Euro 6d-ISC-FCM			
Abgasreinigung	3-Wege-Katalysator	3-Wege-Katalysator	3-Wege-Katalysator	3-Wege-Katalysator
Kraftstoffart	Super bleifrei nach DIN EN 228 (mind. 95 ROZ), E10-tauglich			
Tankinhalt (l)	44	44	44	44

● = Serienausstattung — = nicht verfügbar Die angegebenen Werte beziehen sich, wenn nicht anders erläutert, auf den serienmäßig ausgestatteten Fahrzeuggrundtyp.

1) Wert für 185/60 R16 Bereifung. 2) Unverbindliche Werksangabe. 3) Information über Kraftstoffverbrauch, CO₂-Emission und Stromverbrauch i.S.d. Pkw-EnVKV. Diese Fahrzeuge sind bereits nach dem neuen WLTP-Zyklus homologiert. Aus Gründen der Vergleichbarkeit sind Verbrauchs- und CO₂-Emissionswerte als NEFZ-Werte angegeben, die nach der Durchführungsverordnung (EU) 1153/2017 ermittelt wurden. CO₂-Emissionen, die durch die Produktion und Bereitstellung des Kraftstoffs bzw. anderer Energieträger entstehen, werden bei der Ermittlung der CO₂-Emissionen gemäß der Richtlinie 1999/94/EG nicht berücksichtigt. Die Angaben beziehen sich nicht auf ein einzelnes Fahrzeug und sind nicht Bestandteil des Angebots, sondern dienen allein Vergleichszwecken zwischen den verschiedenen Fahrzeugtypen. Der Kraftstoffverbrauch und die CO₂-Emissionen eines Fahrzeugs hängen nicht nur von der effizienten Ausnutzung des Kraftstoffs durch das Fahrzeug ab, sondern werden auch vom Fahrverhalten und anderen nichttechnischen Faktoren beeinflusst. Abweichende Werte können sich in der Praxis auch durch Umwelteinflüsse, Straßen- und Verkehrsverhältnisse sowie Fahrzeugzustand, zusätzliche Ausstattung und Fahrzeugbelastung ergeben. CO₂ ist das für die Erderwärmung hauptsächlich verantwortliche Treibhausgas.

MOTORISIERUNG (BENZINER)

SKYACTIV-G 75
55 KW (75 PS)

E-SKYACTIV G 90
M HYBRID
66 KW (90 PS)

SKYACTIV-G 90
SKYACTIV-DRIVE
66 KW (90 PS)

E-SKYACTIV G 115
M HYBRID
85 KW (115 PS)

GEWICHTE

Leergewicht ⁵⁾ einschl. Fahrer (kg)		1.099–1.145	1.112–1.158	1.114–1.161	1.120–1.158	
Maximale Anhängelast (kg)	ungebremst	545	550	550	550	
	gebremst	8 % Steigung	1.100	1.100	1.000	1.100
		12 % Steigung	900	900	900	900
Maximale Dach- / Stützlast (kg)		50 / 50	50 / 50	50 / 50	50 / 50	
Zulässige Achslast (kg)	vorne hinten	828 786	828 786	828 786	828 786	
Zulässiges Gesamtgewicht (kg)		1.532	1.540	1.549	1.540	

ABMESSUNGEN

Außen	Fahrzeuglänge /-breite /-höhe ⁶⁾ (mm)	4.080 / 1.695 / 1.515	4.080 / 1.695 / 1.515	4.080 / 1.695 / 1.515	4.080 / 1.695 / 1.515
	Fahrzeugbreite von Spiegel zu Spiegel (mm)	2.028	2.028	2.028	2.028
	Bodenfreiheit ⁶⁾ (mm)	143	143	143	143
	Radstand (mm)	2.570	2.570	2.570	2.570
Innen	Kopf-/Schulter-/ Beinfreiheit (mm)	vorne	984 / 1.352 / 1.063	984 / 1.352 / 1.063	984 / 1.352 / 1.063
		hinten	945 / 1.272 / 881	945 / 1.272 / 881	945 / 1.272 / 881
	Sitzhöhe vom Boden ⁷⁾ (mm)	vorne hinten	548 562	548 562	548 562
Kofferraum	Volumen (l) Maximalvolumen ⁸⁾ (l)	280 950	280 950	280 950	280 950
	Kofferraumlänge ²⁾ (mm)	bis 2. 1. Sitzreihe	713 1.367	713 1.367	713 1.367

VERBRAUCHS- UND EMISSIONSWERTE NACH WLTP⁹⁾

Die kombinierten WLTP-Kraftstoffverbrauchs- und Emissionswerte werden bei einer Zulassung von Fahrzeugen seit dem 01.09.2018 zur Berechnung der Kfz-Steuer verwendet. Die nach der Pkw-EnVKV anzugebenden Verbrauchs- und Emissionswerte finden Sie auf Seite 12.

Weitere Informationen erhalten Sie bei Ihrem Mazda Vertragshändler und unter www.mazda.de/WLTP.

Kraftstoffverbrauch (l/100 km)	kombiniert	4,8	4,7	5,4	5,0
CO ₂ -Emission ²⁾ (g/km)	kombiniert	109	107	122	113

4) Effizienzklassen bewerten Fahrzeuge anhand der CO₂-Emission unter Berücksichtigung des Fahrzeuggewichtes. 5) Leergewicht in fahrbereitem Zustand (Tank und Flüssigkeitsbehälter zu 90% gefüllt) inkl. 75 kg für den Fahrer. Durch unterschiedliche Ausstattung und Extras kann sich das Leergewicht der Fahrzeuge erhöhen, wodurch die Nutzlast entsprechend verringert wird. 6) Werte bei Leergewicht inkl. 75 kg für den Fahrer. 7) Wert in unbeladenem Zustand. 8) Wert bei umgelegter Rücksitzlehne und dachhoher Beladung. 9) Ab dem 1. September 2017 werden bestimmte Neuwagen nach dem weltweit harmonisierten Prüfverfahren für Personenwagen und leichte Nutzfahrzeuge (World Harmonised Light Vehicle Test Procedure, WLTP), einem neuen, realistischeren Prüfverfahren zur Messung des Kraftstoffverbrauchs und der CO₂-Emissionen, typgenehmigt. Seit dem 1. September 2018 ersetzt das WLTP den neuen europäischen Fahrzyklus (NEFZ), das vorherige Prüfverfahren. Wegen der realistischeren Prüfbedingungen sind die nach dem WLTP gemessenen Kraftstoffverbrauchs- und CO₂-Emissionswerte in vielen Fällen höher als die nach dem NEFZ gemessenen.

FARBTABELLE CENTER- UND EXCLUSIVE-LINE

	Radzierblende (nur für Center-Line)					Kühlergrill						Interieurapplikationen		
	Air Stream Blue	Soul Red Crystal	Ceramic Metallic	Platinum Quartz	Sonic Silver	Air Stream Blue	Soul Red Crystal	Snowflake White	Platinum Quartz	Jet Black	Polymetal Grey	Mint	Pure White	Mirror Black
Außenfarbe	Air Stream Blue	•				•						•		
	Soul Red Crystal		•				•						•	
	Snowflake White			•				•					•	
	Platinum Quartz				•				•				•	
	Polymetal Grey					•					•		•	
	Jet Black					•				•				•
	Aero Grey			•						•				•
	Arctic White			•						•				•
	Machine Grey					•				•				•
	Deep Crystal Blue					•				•				•
	Ceramic White			•						•		•		

MAZDA GARANTIELEISTUNGEN




NEUWAGENGARANTIE

6 Jahre Garantie bis 150.000 km (je nachdem, was zuerst eintritt)	12 Jahre Garantie gegen Durchrostung
3 Jahre Lackgarantie und Garantie gegen Oberflächenkorrosion	Mazda Europe Service

ANSCHLUSSGARANTIE¹⁾

Mit der Mazda Neuwagen-Anschlussgarantie haben Sie auch über die Laufzeit der Mazda Neuwagengarantie hinaus die Möglichkeit, Ihr Fahrzeug gegen unerwartete Reparaturkosten für alle wichtigen Bauteile abzuschern.

GARANTIELAUFZEITEN

12 Monate Laufzeit bis 150.000 km Gesamtleistung (je nachdem, was zuerst eintritt)	Die aktuellen Preise der Mazda Neuwagen-Anschlussgarantie finden Sie unter: www.mazda.de/ service-zubehoer/ garantien/ 
24 Monate Laufzeit bis 150.000 km Gesamtleistung (je nachdem, was zuerst eintritt)	
36 Monate Laufzeit bis 150.000 km Gesamtleistung (je nachdem, was zuerst eintritt)	
48 Monate Laufzeit bis 150.000 km Gesamtleistung (je nachdem, was zuerst eintritt)	

GARANTIEABSCHLUSS

Die Garantie beginnt direkt im Anschluss an die Mazda Neuwagengarantie.

Die Mazda Neuwagen-Anschlussgarantie kann während der gesamten Laufzeit der Mazda Neuwagengarantie abgeschlossen werden.

GARANTIEVERLÄNGERUNG¹⁾

Während der Laufzeit der Mazda Neuwagen-Anschlussgarantie lässt sich diese um jeweils ein weiteres Jahr bis zum vollendeten 10. Jahr nach Beginn der Mazda Neuwagengarantie oder bis zu einer Gesamtleistung von 200.000 km verlängern.

12 Monate bis 200.000 km	Die aktuellen Preise der Mazda Neuwagen-Anschlussgarantie finden Sie unter: www.mazda.de/ service-zubehoer/ garantien/
---------------------------------	---

SICHERHEITSSYSTEME

Informationen zu Technologien und Sicherheitssystemen finden Sie unter www.mazda.de/ueber-mazda/technologie/

MAZDA ORIGINAL ZUBEHÖR

Das umfangreiche Zubehörprogramm für Ihren Mazda2 finden Sie in einer separat erhältlichen Zubehör-Broschüre oder unter www.mazda.de/service-zubehoer/zubehoer/
Die Preise können Sie der zugehörigen Zubehör-Preisliste entnehmen. Ihr Mazda Vertragspartner berät Sie gerne.

Unter anderem für Ihren Mazda2 als Zubehör verfügbar:

Anhängezugvorrichtung, beleuchtete Einstiegsblenden, Lastenträger, Dachbox, Fahrradträger, Mittelarmlehne, sportliche Anbauteile

MAZDA FINANCE



Ob Finanzierung, Leasing oder Versicherung: Mazda Finance, ein Service-Center der Santander Consumer Bank AG²⁾, bietet Ihnen individuelle Finanzdienstleistungen, faire Konditionen und vor allem eine schnelle und einfache Abwicklung. Damit Ihre Finanzierung genauso zu Ihnen passt wie Ihr neuer Mazda.

LEASING

Beim Leasing Ihres neuen Mazda zahlen Sie mit geringen Monatsraten lediglich für die Nutzung des Fahrzeuges. Am Ende der Leasing-Zeit geben Sie das Fahrzeug einfach in vertragsgemäßem Zustand zurück.

FINANZIERUNG

Mazda VarioOption

- Flexible Laufzeiten von 24 bis 48 Monaten
- Besonders niedrige Monatsraten durch die vertraglich vereinbarte höhere Schlussrate

DIE MAZDA VERSICHERUNG



ATTRAKTIVE ANGEBOTE FÜR PRIVAT- UND GEWERBEKUNDEN³⁾

Hervorragender Schutz mit umfangreichen Vorteilen:

- 24 Monate Neupreisschädigung bei Diebstahl oder Totalschaden
 - Sound- und integriertes Navigationssystem beitragsfrei und in unbegrenzter Höhe mitversichert
 - Fahrerschutz-Versicherung⁴⁾ erstattet zum Beispiel Verdienstaufschlag, Pflegekosten oder Schmerzensgeld
 - „Nix-Passiert-Tarif“ – optionaler Rabattschutz von Verti
- Sprechen Sie Ihren Mazda Vertragshändler an.

MAZDA CARE⁵⁾



SORGENFREIHEIT UND PLANUNGSSICHERHEIT

Mit Mazda Care bieten wir Ihnen einen Service, der für Sie bis zu fünf Jahre die Kosten für alle anfallenden Wartungsarbeiten abdeckt und Ihnen Kostensicherheit bietet. Unser Plus: Bei uns werden alle Arbeiten von speziell geschulten Mitarbeitern Ihres Mazda Servicepartners und unter Verwendung von Mazda Original Teilen durchgeführt, wenn Sie es wünschen. Das Paket Mazda Care Plus deckt darüber hinaus auch die Kosten für relevante Verschleißteile und die Gebühren für die Haupt- und Abgasuntersuchungen ab.

Die Hauptuntersuchung wird nach § 29 StVZO von einer amtlich zugelassenen Prüforganisation zum von dieser festgelegten Preis vorgenommen.

1) Reparaturkostenversicherung gemäß den näheren Bedingungen der CG Car-Garantie Versicherungs-AG, Gündlinger Straße 12, 79111 Freiburg. 2) Mazda Finance, ein Service-Center der Santander Consumer Bank AG, Santander-Platz 1, 41061 Mönchengladbach. 3) Ein Angebot der Verti Versicherung AG, Rheinstraße 7a, 14513 Teltow. Tarif „Pro Car“. Es gelten die Annahmerichtlinien und Versicherungsbedingungen der Verti Versicherung AG. 4) Optional. 5) Ein Angebot der CAR-GARANTIE GMBH, Gündlinger Straße 12, 79111 Freiburg.

